



Monumento Natural Tejo de Santa Coloma

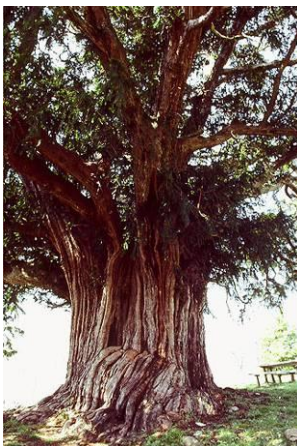
Estado legal	Declarado por Decreto 75/1995
Instrumento de Gestión	Decreto 75/1995
Especie	<i>Taxus baccata</i> , especie catalogada como de interés especial
Localización	Santa Coloma (Allande)
Dimensiones	Altura total: 14,50 m; Diámetro normal: 6 m
Otros datos de interés	Crece junto a la iglesia de Santa Coloma, del año 1785 y levantada sobre los restos de otra iglesia del siglo XIV

El Tejo de Santa Coloma crece junto a la iglesia de Santa Coloma, en Allande, erigida a finales del siglo XVIII, sobre los restos de otra iglesia del siglo XIV.



Otros Valores

El tejo (*Taxus baccata*) tiene un significado **mágico**. Todas las partes del árbol, a excepción del arilo de las bayas, contienen un potente veneno, la **taxina**, y apenas hay ermita o capilla que se precie que no tenga o haya tenido en su proximidad un gran ejemplar de tejo.



Tejo de Santa Coloma

Sólo eso, ha servido para estimular la imaginación de los cronistas locales que han mencionado el papel de la taxina en primitivos aquelarres, el envenenamiento de las puntas de las flechas que los astures lanzaron sobre las tropas de Augusto y el carácter mágico del tejo para los primitivos celtas, carácter que los primeros cristianos quisieron amortiguar emplazando en los lugares sagrados de los paganos ermitas y capillas. Lo cierto es que de todo ello poco se sabe, pero aún hoy es frecuente la conjunción de pequeñas ermitas a la sombra de tejos centenarios.

Es un árbol muy estimado en jardinería por su valor ornamental y también por el valor estético de la **madera** ante la forma de sus vetas.

Ésta es muy dura y compacta, de gran duración al ser imputrescible. El color de la albura es blanco marfil, siendo el duramen de color rojizo en el momento del corte y pardo rojizo una vez seco. Es muy estimada en ebanistería y fue utilizada en la antigüedad para la fabricación de arcos. Se usa en tornería, talla, en la elaboración de mangos de herramienta o utensilios de cocina.



Tejo de Santa Coloma

